



Haustür Aktion 2017

MIT STIL UND ANMUT INS EIGENHEIM

**Beidseitig flügelüberdeckende
Aluminium Haustüren**

In unserer Stil-Aktion wählen Sie:

6 beidseitig flächenüberdeckende **Aluminium Haustüren**,
in wahlweise **9** verschiedenen **RAL Farbtönen**.



ATS 100



ATS 100 FB

GREEN LINE

ATS 100/ ATS 100 FB
Bautiefe 98 mm

- Hochwärmedämmte Füllung, 88 mm stark
- Haustüren mit flügelüberdeckender Füllung innen und außen
- Vierfaches Dichtungssystem mit speziell entwickelter und geschützter EPDM - Mitteldichtungsform
- Mitteldichtung in allen vier Ecken verschweißt
- Drei verstellbare dreiteilige Rollentürbänder neuester Generation
- Dreifache Schwenkhakenverriegelung in Edelstahl
- 3 mm Aluminium-Deckschicht außen
- Drei-Scheiben-Wärmeschutzglas (Uf-Wert = 0,5 – 0,6 W/m²K)
- Blendrahmenprofil ausgefüllt mit Polystyrolstreifen
- 55 mm Dornmaß sorgt für mehr Bewegungsfreiheit bei Zylindersperrung
- Bodenschwelle mit Anschlagdichtung und Mitteldichtung - thermisch getrennt
- Eckverschweißte Konstruktion - Blendrahmen in den Ecken verschweißt

IFT ROSENHEIM GEPRÜFT!



GREEN LINE
ALUMINIUMHAUSTÜR

PRÜFBERICHT NR.
11 - 000273 - PR04
11 - 000273 - PR05

WERTE NACH
DIN EN ISO 10077 - 1
Glasfläche: 276 x 1472 mm



SIUM

verglast

- Farbvariante Schokoladenbraun
- mit planflächigen Applikationen in Edelstahloptik
- Ornamentglas Satinato
- Artikel-Nr. SI01 G
- Griffmulde GM L (optional mit indirekter LED Beleuchtung)



CLEMATIS

geschlossen

- Farbvariante Beton-Optik
- Artikel-Nr. CS03 Q
- Griff HA 406 Edelstahl



DAPHNE

verglast

- Farbvariante Graphitgrau
- mit Edelstahlintarsien
- Ornamentglas Satinato
- Artikel-Nr. DA01 L
- Griff HA 254 Yatoba



CLIVIA

3 Felder verglast

- Farbvariante Silbergrau
- mit Edelstahlintarsien
- Sandstrahlung Clivia 1 auf Grundglas Klarglas
- Artikel-Nr. CL05 I
- Griff HA 416 Edelstahl

COTULA

5 Felder verglast

- Farbvariante Rubinrot
- mit planflächigen Applikationen in Edelstahloptik
- Ornamentglas Satinato
- Artikel-Nr. CT01 G
- Griff HA 212 Edelstahl



SOPHORA

geschlossen

- Farbvariante Aluminiumgrau
- mit Nuten
- Artikel-Nr. SH01 D
- Griff HA 206 HH Edelstahl

Innenansicht

Außenansicht

3 verstellbare
Rollenbänder



SV 3



Standardver-
riegelung mit 2
Schwenkhaken
und Hauptriegel



Standard
Innendrücker
HA 010 Edestahl

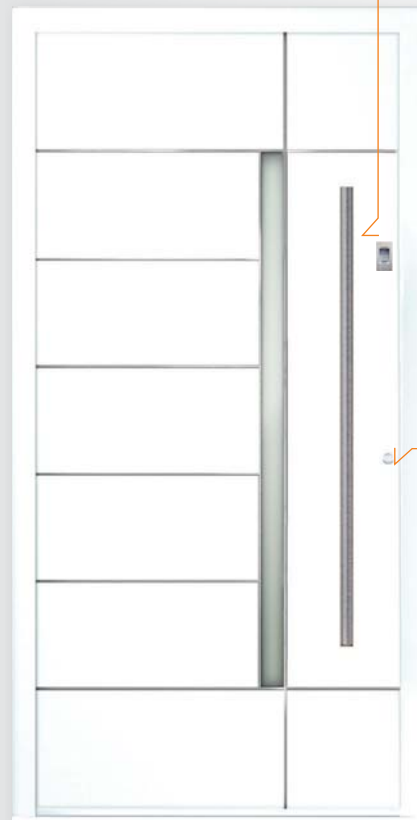


Sicherungsbolzen
(oben und unten)
verhindern
gewaltsames
Aushebeln des
Flügels



Fingerscan

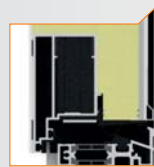
Ein Höchstmaß an
Bedienkomfort. Das
schlüssellose, bio-
metrische System
(Sonderzubehör).



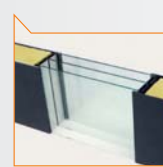
Standard-
Rundrosette (R31)



Sicherheitsrosette
Eckig mit
Kernziehschutz
(R61, in RC2 Paket)



Detail
Bodenschwelle
(S30)



Standard 3
Scheiben
Wärmeschutzglas
(U Wert=0,5 -
0,6 W/m²K)



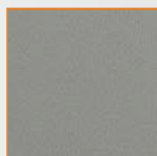
STANDARDAUSSTATTUNG DER TÜREN

- 3-fach Verglasung, Ug = 0,6 W/m2K
- P4A Glas Außen
- Griff HA 212 Edelstahl oder lt. Abbildung Außen
- Drücker HA 010 Innen
- 3 x verstellbare Rollenbänder
- Edelstahlrundrosette R31
- 3-fach Verriegelung
- 2 x Sicherungsbolzen

FARBVARIANTEN



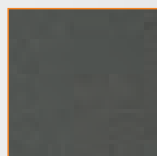
- Weiß Matt



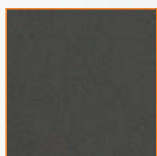
- Aluminiumgrau FS



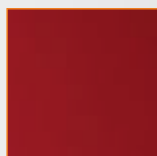
- Silbergrau FS



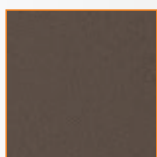
- Anthrazitgrau FS



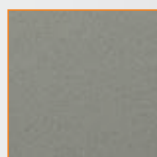
- Graphitgrau FS



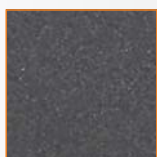
- Rubinrot Matt



- Schokoladenbraun FS



- Betonoptik (gegen Aufpreis)



- DB 703 FS

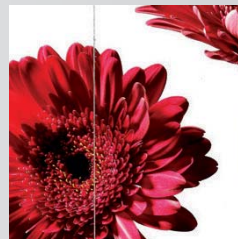
Dunkle Farben sind in Ausrichtung zur Sonne, aufgrund von möglichem Verzug der Türe, zu vermeiden.

Alle Farben beziehen sich auf die Außenseite.

Innen Standard Weiß matt.

Die Abbildung der Farben ist aus drucktechnischen Gründen nicht farbecht.

VERGLASUNGSVARIANTEN



- Klarglas



- Satinato



- Mastercarre

Allgemeine Informationen:

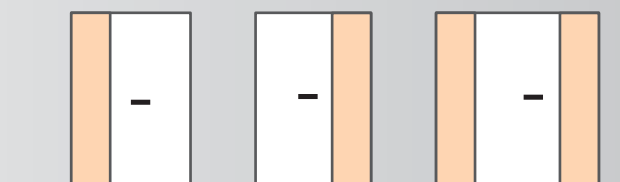
- Maße bis 1150x2200 mm
- Übergröße bis 1250x2300 (gegen Aufpreis)
- Profil ATS 100 oder ATS 100 FB

Sonderausstattungen:

- RC 2 Paket:
 - Sicherheitsglas P4A außen nach EN 356
 - 7-fach Verriegelung
 - Sicherheitsrosette und Zylinderführung
 - Sicherheitszylinder nach DIN
- LED Modul für Griffmulde
- Fingerscan

Haustürvariation mit Seitenteil:

- Maße bis 600x2200
- Maße Übergröße 1000x2200 (gegen Aufpreis)



Besuchen Sie uns in unserem Ausstellungsraum

Wir haben nicht nur Haustüren zu bieten!

Öffnungszeiten (Für eine Beratung bitte vorab einen Termin vereinbaren!)

Mo. – Do.: 07.30 – 12.00 Uhr und 13.30 – 17.00 Uhr

Freitag: 07.30 – 12.00 Uhr



Die Qualität bestimmt der Mensch

einenkel toranlagen GmbH · Benzstraße 10 · 89079 Ulm-Donautal
Fon 07 31 · 401 97 · 0 · Fax 07 31 · 401 97 · 90 · info@einenkel-ulm.de · www.einenkel-ulm.de

Stand 04/2017. Druckfehler, Irrtümer und technische Änderungen vorbehalten.